

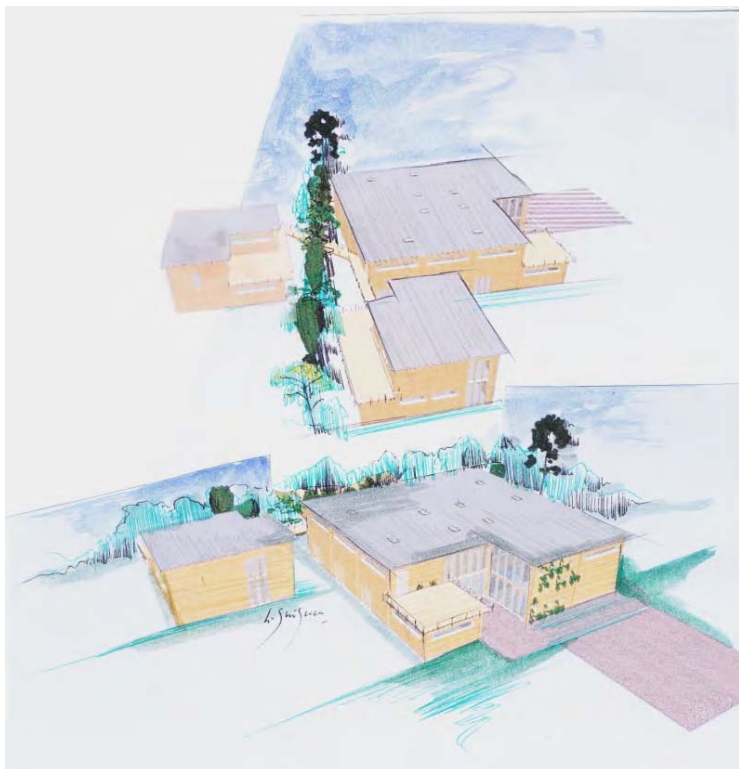


Bimedia, « inventeur » de solutions intelligentes pour le commerce de proximité installe son nouveau siège social au Parc Eco85-2 à la Roche-sur-Yon

Jean-Baptiste Pondevy et Dominique Chabot, fondateurs de l'entreprise, accueillent le Président Jacques Auxiette, Conseil Régional des Pays de la Loire, ainsi que le Maire Pierre Regnault également président de La Roche-sur-Yon Agglomération pour la pose du premier madrier de bois du futur siège social de l'entreprise.

Un bâtiment innovant et avant-gardiste pour traduire la philosophie et l'état d'esprit de cette PME hors du commun qui connaît la croissance depuis sa création en 2002.

Henri Gueguen, concepteur du bâtiment a imaginé un espace « comme à la maison ». Un « sweat home » où les matériaux et la technologie font la part belle à l'environnement.



Contact Bimedia : Marie-Laure Deplace : 02 51 05 88 87 - ml.deplace@bimedia.com.fr
Contact Presse : Grace Ferreira, Côté Com : 01 42 39 19 07 - grace.cotecom@orange.fr

- **Le bois, le bon sens économique et écologique**

Pour son nouveau siège, Bimedia a opté pour l'utilisation d'un matériau écologique et économique : le madrier.

Le bois, possède des qualités de longévité inégalées (supérieur à 100 ans), c'est un matériau sain, écologique et durable qui de surcroît agit comme un régulateur d'humidité favorisant naturellement la ventilation du bâtiment.

Une technique de construction largement éprouvée dans les pays nordiques (Norvège, Finlande...); le madrier a séduit les architectes pour ses qualités d'isolation, de confort et de fiabilité remarquables.

Le bois est un matériau de choix pour concevoir des constructions peu énergivores, donc plus économes.

Un choix de matériau qui s'intègre parfaitement dans l'environnement du terrain du futur siège social : espace de 1300 m² au cœur d'un hectare de végétation.

Henri Gueguen l'a privilégié aussi pour s'intégrer à la nature et garder l'esprit « cosy », chaleureux de la maison.

- **Une grande maison pour accueillir les 100 salariés du groupe**

Le futur siège social du groupe Bimedia présente une architecture à géométrie variable, qui attire le regard vers le lointain et fait place à l'imaginaire de chacun. Un concept en adéquation avec l'environnement tout en le préservant : tous les arbres sur le terrain ont été conservés pour maintenir l'équilibre de l'écosystème.

150m² dédiés au bien-être et au confort des salariés : salle de lecture/repos espace détente.

La lumière naturelle est largement exploitée, ainsi les espaces de travail bénéficient de l'éclairage du jour à travers de larges baies vitrées.

Mise en forme des volumes particulièrement soignée pour un effet de mise en scène des espaces.

Henri Gueguen se félicite du « bon sens » qui a toujours primé depuis le premier coup de crayon.

Le site est composé de deux bâtiments reliés par une passerelle pour permettre l'échange entre les salariés et faciliter la complémentarité professionnelle.

Le site sera opérationnel en juin 2011

A propos de Bimedia

Bimedia conçoit et développe des solutions globales de gestion, de diversification et d'animation des points de vente dédiés aux buralistes et diffuseurs de presse. Les commerces de proximité disposent ainsi de «caisses» intelligentes grâce à des logiciels Bimedia performants et particulièrement bien adaptés à leur négoce.

CA 2010 : 10 millions d'euros

L'entreprise a connu 7 années successives de croissance

Objectifs à horizon 2 ans :

Doubler le chiffre d'affaires et atteindre l'installation de 8 000 points de vente