



Communiqué de presse
La Roche-sur-Yon le 16 Juin 2011

**Bimedia, « inventeur » de solutions intelligentes pour le commerce
de proximité inaugure son nouveau siège social
au Parc Eco85-2 à la Roche-sur-Yon**

Dominique Chabot & Jean-Baptiste Pondevy, co-fondateurs de Bimedia, inaugureront en présence de personnalités locales leur nouveau siège social le **Judi 23 Juin 2011 à 18H30.**

Une construction innovante et avant-gardiste en bois massif empilé pour traduire la philosophie et l'état d'esprit de cette PME hors du commun qui connaît une croissance continue depuis sa création en 2002.

Les fondateurs de la société et actuels dirigeants ont souhaité faire appel à Henri Guéguen, Artiste Plasticien pour concevoir le bâtiment. Il a donc imaginé un espace « comme à la maison », un « sweat home » où les matériaux et la technologie font la part belle à l'environnement.

----- DÉVELOPPEMENT -----

Depuis sa création en 2002 Bimedia n'a cessé de grandir, de gérer une croissance à 2 chiffres et de recruter massivement pour étoffer l'ensemble de ses équipes sédentaires et itinérantes sur le territoire français.

De 2 en 2003 à 120 collaborateurs en 2011, ils se sont vite sentis à l'étroit dans les 400 m² du Boulevard de l'Industrie.

« Nous sommes convaincus que la qualité de l'environnement de travail et le bien être des collaborateurs participent à la réussite de l'entreprise et au développement des talents de chacun, c'est pourquoi nous avons pensé un environnement sain, vaste qui laisse la part belle à la lumière ainsi qu'un espace de détente » témoignent les fondateurs de Bimedia.

----- INNOVATION & ENGAGEMENT -----

1^{er} bâtiment tertiaire de ce type construit en France et le plus grand en Europe

Avec l'innovation inscrite dans son ADN, Bimedia se devait de retranscrire ce trait génétique dans son nouveau siège social.

CONTACT PRESSE

Marie-Laure DEPLACE – ml.deplace@bimedia.com.fr - T : 06 74 38 90 28
www.bimedia.com.fr - www.bimediacity.fr

C'est pourquoi sa conception a été confiée à Henri Guéguen qui a su traduire les envies des fondateurs et ainsi créer un bâtiment unique par bien des aspects.

En effet, les matériaux, le mode de construction ou encore les moyens de télécommunications, chaque élément a été pensé pour allier performance et « bien aller » dans un cadre « comme à la maison ».

Bimedia a opté pour l'utilisation d'un matériau écologique et économique : **le Pin Sylvestre de Laponie**. Outre son *symbole de Vie et d'Air Pur* c'est surtout pour ses qualités de longévité exceptionnelle et parce que c'est une ressource renouvelable* et renouvelée qu'il a été choisi.

Comparativement aux matériaux de construction traditionnels, le madrier peut se vanter d'un **bilan carbone négatif**. Il permet d'être au chaud l'hiver et de conserver la fraîcheur de la nuit l'été tout en étant naturellement « respirant ».

Par ailleurs, tous les extérieurs et toutes les fondations ont bénéficié d'un **éco-terrassment** ce qui signifie qu'il n'y a eu ni apport ni évacuation de terre.



Le madrier de bois présente donc des qualités d'isolation et de confort exceptionnelles mais c'est aussi le **seul matériau vraiment recyclable** : une maison en madriers peut être entièrement démontée et transportée vers un nouveau site.

La lumière naturelle est, elle aussi, largement exploitée afin que les espaces de travail bénéficient au maximum de l'éclairage du jour.

D'un point de vue esthétique, ce bâtiment correspond à **l'esprit « cosy » et chaleureux de la maison** et s'intègre parfaitement aux 7500 M2 de terrain au sein duquel tous les arbres ont été conservés.

Le bâtiment Bimedia en chiffres :

**6 km de madriers - 240 m3 de bois soit 120 tonnes – 2,5 km de câbles électriques
5,4 km de câbles réseau – 470 mètres d'éclairage LED.**

* 1 arbre coupé = 2 arbres replantés

----- À toute vitesse ! -----

Bimedia sera la **première entreprise Vendéenne privée à disposer de la Fibre Optique** lui permettant de bénéficier d'un débit allant jusqu'à 100 Mégas.

Un véritable atout pour cette société dont l'activité est essentiellement basée sur le stockage et les échanges de données virtuelles et dématérialisées.

C'est également à Bimedia que GIGALIS a confié l'hébergement de la fibre pour l'ensemble du Parc-Éco.

CONTACT PRESSE

Marie-Laure DEPLACE – ml.deplace@bimedia.com.fr - T : 06 74 38 90 28
www.bimedia.com.fr - www.bimediacity.fr

A propos de Bimedia

Bimedia conçoit et développe des solutions globales de gestion, de diversification et d'animation des points de vente dédiées aux buralistes et diffuseurs de presse. Les commerces de proximité disposent ainsi de «caisses» intelligentes grâce à des logiciels Bimedia performants et particulièrement bien adaptés à leur activité.

Création : 2002

CA 2010 : 10 millions d'euros

L'entreprise a connu 7 années successives de croissance

Nombre de collaborateurs 2011 : 120

Nombre de terminaux Bimedia sur le territoire Français : 4100

A propos de Henri Guéguen

LORIENT

- Je suis né près d'un chantier naval avec de grands bateaux en bois.

PARIS

- Enfant, je rêvais avec mes cubes de construction. L'art de créer était un jeu.

- Après mes études, je signais mes premières créations dans la publicité...

Mon travail étant de plus en plus artistique, aujourd'hui je suis plasticien et designer.

- J'ai conçu ces deux bâtiments comme "une sculpture".

Mon premier coup de crayon se fit sur la recherche de l'épure, rappelant la naissance de l'écriture Sumérienne avec le symbole de la maison...

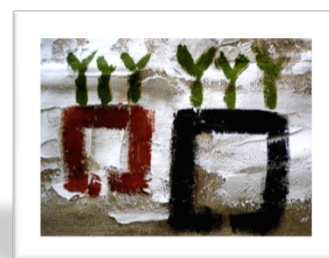
Ce n'est pas le hasard si la réalisation est de base carrée.

Ce graphisme de la base subdivisé en carrés symbolise les complémentarités des savoirs.

J'ai intégré les volumes dans le décor pour rester en adéquation avec l'équilibre de l'éco-système, rappelant le signe égyptien du "jardin du savoir".

Des oeuvres originales sur mesure animeront ce cadre de vie "comme à la maison".

Ainsi, le matériau "bois massif" s'imposait avec le verre, l'acier, l'ombre et la lumière. Tous ces éléments feront pleinement vivre "la sculpture BIMEDIA".



A propos de la construction

Les entreprises suivantes ont participé à la construction du siège social Bimedia :

**AMIAUD – BIRON CONSTRUCTIONS – FIBAT – IVEBAT
MIKABOIS – SERMESA - TDO – VERT & VERT**

Retrouvez plus d'informations sur le chantier sur : www.bimediacity.fr

CONTACT PRESSE

Marie-Laure DEPLACE – ml.deplace@bimedia.com.fr - T : 06 74 38 90 28
www.bimedia.com.fr - www.bimediacity.fr