



## COMMUNIQUE DE PRESSE

16 MARS 2010

Nous avons réalisé fin 2009 3 études quantitatives et qualitatives en partenariat avec Médiamétrie et l'Institut Louis Harris pour apprécier les performances de notre support média **Bimediavt**.

Nous disposons aujourd'hui, au delà des chiffres internes, de statistiques objectives sur ce nouveau média qui gagne du terrain et mérite à être connu.

**Ces études révèlent 3 enseignements majeurs :**

**- Forte Audience :**

**10,8 Millions de contacts par semaine (1)**

**- Scores de performance élevés (3)**

**81%** apprécient le principe d'écran avec messages, agrément qui se densifie auprès des visiteurs réguliers du point de vente (87%)

**82%** déclarent trouver Bimediavt plaisant, agréable à regarder

**85%** perçoivent ce média comme fournisseur d'informations

**84%** le considèrent comme un bon moyen de faire patienter les clients

**79%** le jugent innovant

**- Fort impact sur l'incitation:**

**77%** se souviennent d'au moins une publicité après exposition (46% en spontané)

**42%** déclarent que ce média leur donne envie de se renseigner sur les produits mis en avant

**32%** trouvent que ce média leur donne des idées d'achats (49% auprès des visiteurs quotidiens du point de vente)

***Bimediavt compte aujourd'hui 2.615 écrans répartis à travers le pays. L'offre devrait atteindre 4.000 écrans d'ici décembre 2010 et générer, alors, plus de 19 millions de contacts par semaine.***

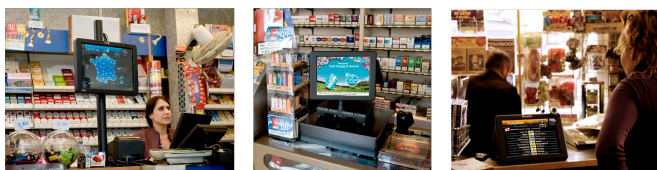
1 / Etude Screen contact avec **Médiamétrie** (24 août- 21sept 2009) - pour valider l'audience des écrans de notre réseau

2/ Etude Omnibus avec **Louis Harris (LH2)** en novembre 09 de sur la fréquentation des points de vente du réseau "Tabacs" et "Presse"

Enquête réalisée par téléphone par **LH2** les 20 et 21 novembre 2009 auprès de 1002 répondants représentatifs de la population française âgée de 18 ans et +

3/ Etude d'impact - étude in situ avec **LH2** également

*Etude en face à face réalisée en point de vente par LH2 les 18 et 19 décembre 2009 - 6 points de vente - auprès des acheteurs et des non acheteurs. Base : 480 questionnaires*



### CONTACTS PRESSE

**Catherine Le Moulec** 01 53 09 26 80 c.lemoulecnicolas@bimediavt.com  
**Marie-Laure Deplace** 06 74 38 90 28 ml.deplace@bimedia.com.fr